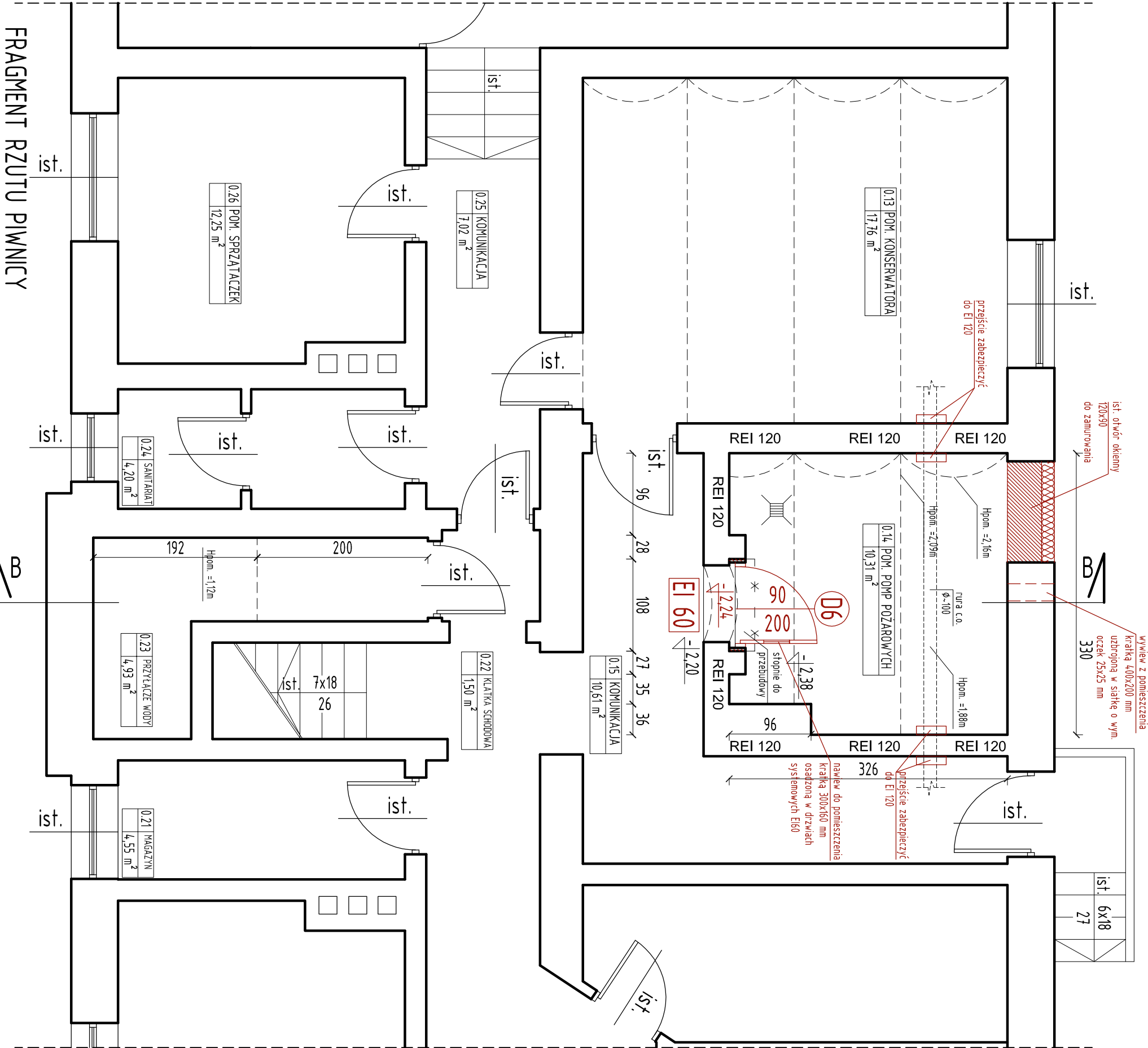
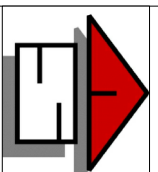


PRZĘKROJ B-B



FRAGMENT RZUTU PIWNICY

 <div>Autorska Pracownia Projektowa <b>ARCH - STUDIO</b> UL. KOŁŁATAJA 11/63 45-064 OPOLE TEL/FAX +48 77 456 59 11 e-mail: arch-studio@ist.pl</div>	
BRANŻA	Architektura
FAZA PROJEKTU	PROJEKT BUDOWLANY
TEMAT RYSUNKU	POMIESZCZENIE POMP POŻAROWYCH
OBIEKT	BUDYNEK ADMINISTRACYJNO-MIESZKALNY KOMENDY POWIATOWEJ POLICJI
ADRES	ul. Piłsudskiego 3, 47-100 Strzelce Opolskie
INWESTOR	Komenda Wojewódzka Policji w Opolu ul. Korfańskiego 2, 45-077 Opole
PROJEKTANT	mgr inż. arch. Marta Gajda-Kucharz
SPRAWDZAJĄCY	mgr inż. arch. Jadwiga Bartnik
WSPÓŁPRACA	inż. arch. Jarosław Kozioł
DATA	wrzesień 2013
SKALA	1:50
NUMER	A-14